

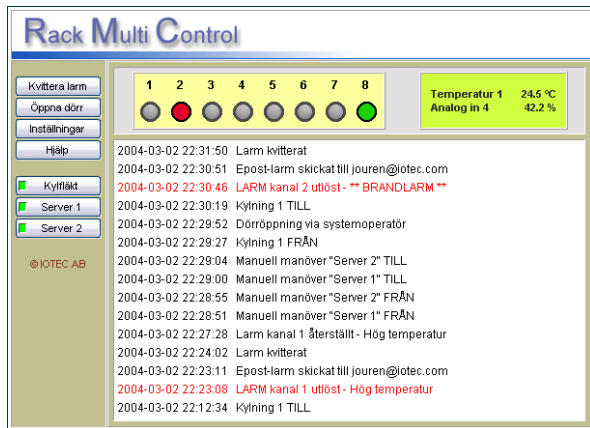


Rack Multi Control, RMC, är ett system för övervakning av temperatur, fuktighet, vattenläckage, rökutveckling, nätspänning eller vad man finner lämpligt.

- Teknikrum i fastigheter
- Datahallar eller mindre serverrum
- Maskiner

Du kan givetvis använda den för övervakning i andra sammanhang. Den är ju i grunden en avancerad och modern version av en traditionell larmtablå.

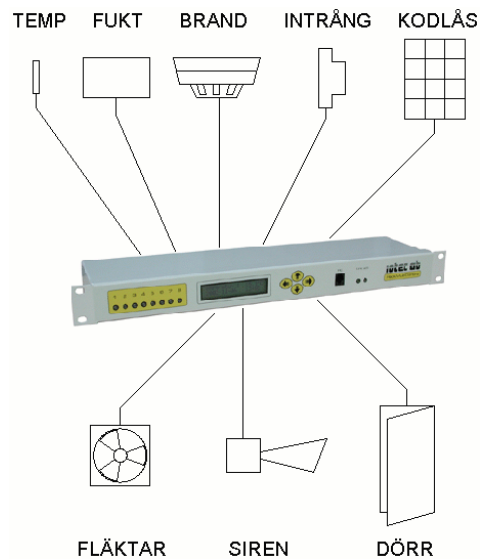
RMC:n administreras via inbyggda websidor. Med en vanlig webbläsare, som idag finns i alla personatorer, kan du enkelt övervaka och förändra inställningar. Ingen programvara behöver installeras. På startsidan får du total överblick över aktuell status och de femton senaste händelserna.



Till Rack Multi Control kan du ansluta sensorer av varierande slag. Det finns tre analoga ingångar för temperaturgivare och en 4-20 mA ingång för exempelvis övervakning av luftfuktighet. Till de åtta digitala och optoisolerade ingångarna ansluts till/från-signaler som enkla kontakter eller utrustning som ger 24V DC signaler. Här ansluts läckagelarm, rökdetektor, dörrkontakt för intrångslarm och larmsignal för försvinnande nätspänning.

Det finns tre manöverreläer för styrning av fläktar kylaggregat eller värmeelement med termostafunktion kontrollerad av temperaturgivare och gränsvärden. Manöverreläerna är också individuellt programmerbara för manuell manöver. Du kan till exempel fjärrstyrt starta om en dataserver med enbart några musklick.

En utgång kan öppna en dörr och den femte och sista ger signal för t ex lokalt larm.



Du kan också ansluta ett tangentbord för den inbyggda kodlåsfunktionen samt ett modem eller en GSM-modul för kommunikation där nätverks-anslutning saknas.

På RMC:ns front ser du enkelt aktuell status för upp till åtta funktionskanaler. Om någonting lyser rött, betyder det att ett larm är utlöst. Kanaler kan också visa med grönt sken att en manöverfunktion är till. När ett larm utlöses, kan ett epostmeddelande skickas till valfri epostadress. Man kan också skicka dessa epostmeddelanden vidare till en GSM-telefon.

TEKNISKA DATA

Kapsling	IP 40, stål, pulverlackad RAL7035
Dimensioner	1 U 482,6 mm (19") rackmonterad, djup 115 mm
Temperaturområde	-5 till +45 °C
Matningsspänning	230 V AC
Effektbehov	20 VA
Max belastning 24 V	400 mA (för yttre utrustning)
Nätverksanslutning	Ethernet 10BaseT, IEEE 802,3 10Mb
Protokoll	TCP/IP - nätverksprotokoll HTTP - för websidor SMTP - för sändning av epostmeddelanden SNMP - för övervakning med managementsystem
PC-anslutning i front	RS232 anpassad för tillbehörskablar
Modemanslutning	RS232 typ PC-AT 9-pol med alla kontrollsignaler
Analoga ingångar	3 st för termistorgivare och 1 st 4-20 mA
Digitala ingångar	8 st optoisolerade 24 V DC 10 mA
Reläutgångar	3 st manöverreläer 230 V AC - 5 A 2 st signalreläer för larm och dörröppning 24 V - 1 A